

# RAIFFEISEN STRATEGIE PROGRESIVNÍ

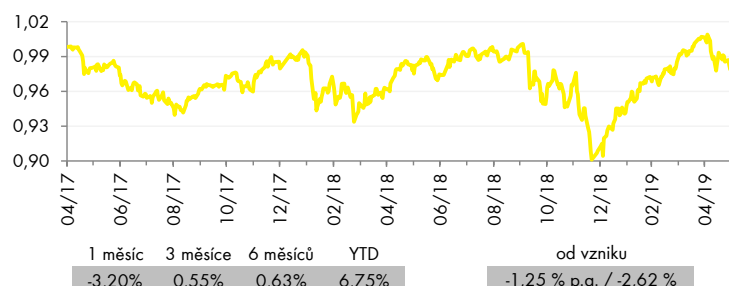
ISIN: CZ0008475027



## Charakteristika fondu

- Raiffeisen strategie progresivní investuje převážně do akciových, v menší míře také do dluhopisových nástrojů v rámci celého světa
- Příležitost podílení se na úspěchu velkých stabilních společností
- Diverzifikace akciových pozic napříč všemi rozvinutými ekonomikami
- Investice spojená s rizikem tržním, měnovým, nedostatečné likvidity a rozvíjejících se trhů

## Vývoj hodnoty podílového listu fondu



|        |        |
|--------|--------|
| 2018   | 2017   |
| -6,47% | -2,47% |

## Komentář portfolio manažera

Pozitivní nálada akciových investorů, která podporovala trhy od začátku roku, se do značné míry v květnu vyčerpala a v návaznosti na to hlavní světové akciové indexy odepsaly řádově jednotky procent. Také volatilita akciových trhů se skokově zvýšila. Podobně jako již několikrát v minulosti je jedním z důvodů chování amerického prezidenta Donalda Trumpa a zvýšení amerických dovozních cel. Naopak české státní dluhopisy investory potěšily, když jejich ceny za květen vrostly napříč celou výnosovou křivkou o několik desetín procenta.

Podíl akciové části ve Fondu strategie progresivní jsme během května udržovali blízko neutrální úrovně 70 %, aktivněji bylo obchodováno s evropskými akciemi a došlo také k nákupu akcií rozvíjejících se trhů.

Pavel Brezmen, portfolio manažer

## Největší pozice v majetku fondu

|                                |                        |      |       |
|--------------------------------|------------------------|------|-------|
| SPDR S&P 500 ETF Trust         |                        |      | 9,46% |
| VW O 3/8 04/12/21              | Volkswagen Fin Serv AG | BBB+ | 5,40% |
| Lyxor Japan TOPIX DR UCITS ETF |                        |      | 5,15% |
| Consumer Staples Select Sector |                        |      | 5,11% |
| SPDR S&P Dividend ETF          |                        |      | 4,98% |
| Xtrackers DAX UCITS ETF        |                        |      | 4,94% |
| Xtrackers MSCI Emerging Market |                        |      | 4,60% |
| BNP O 03/27/25                 | BNP Paribas            | A+   | 4,56% |
| SPDR Dow Jones Industrial Aver |                        |      | 4,28% |
| Invesco QQQ Trust Series 1     |                        |      | 4,19% |

<sup>1</sup> od 15. 4. 2019

## Základní údaje o fondu

|  |                       |
|--|-----------------------|
| Referenční období                          | 22. 3. 17 - 31. 5. 19 |
| Typ fondu                                  | dynamický smíšený     |
| Největší zastoupení aktiv                  | akcie                 |
| Měna fondu                                 | CZK                   |
| Objem fondu (NAV)                          | 474,3 mil. CZK        |
| Úplata investiční společnosti <sup>1</sup> | 1,5%                  |
| Vstupní poplatek                           | 0,5%                  |
| Výstupní poplatek                          | 0%                    |

## Ukazatele

|                                 |       |
|---------------------------------|-------|
| Volatilita (p. a.)              | 7,11% |
| VaR (99%, 1M)                   | 4,80% |
| Max. pokles                     | 9,96% |
| Průměrná modifikovaná splatnost | 0,41  |
| Průměrný výnos do splatnosti    | 0,30% |
| Průměrný kupon                  | 0,31% |
| Celkový počet pozic             | 42    |

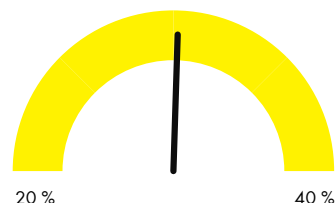
## Fond byl zařazen do rizikové skupiny 5

|                         |   |   |   |                         |   |   |
|-------------------------|---|---|---|-------------------------|---|---|
| ← Zpravidla nižší výnos |   |   |   | Zpravidla vyšší výnos → |   |   |
| ← Nižší riziko          |   |   |   | Vyšší riziko →          |   |   |
| 1                       | 2 | 3 | 4 | 5                       | 6 | 7 |

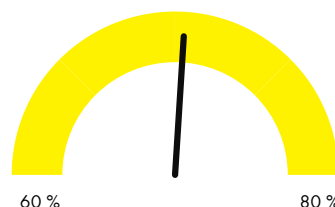
## Doporučený investiční horizont



## Konzervativní instrumenty



## Rizikové instrumenty

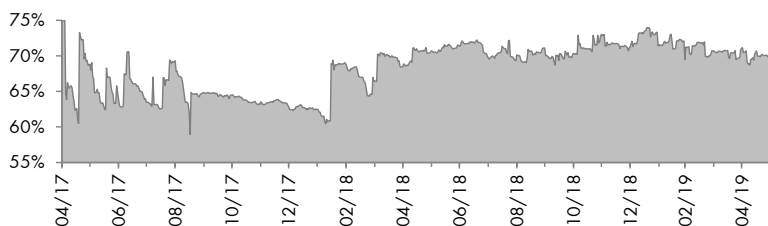


# RAIFFEISEN STRATEGIE PROGRESIVNÍ

ISIN: CZ0008475027



## INVESTICE DO AKCIÍ A AKCIOVÝCH ETF

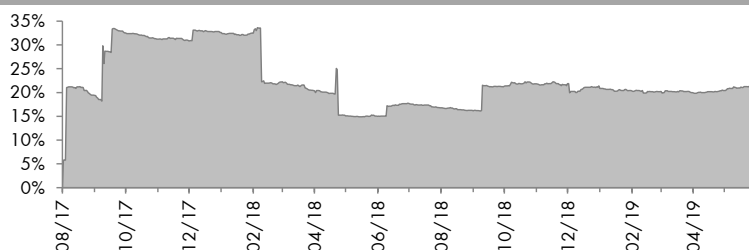


Podíl investic do akcií a akciových ETF 69,49%  
Změna oproti minulému měsíci -1,61%

Rozdělení akcií dle měny



## INVESTICE DO DLUHOPISŮ

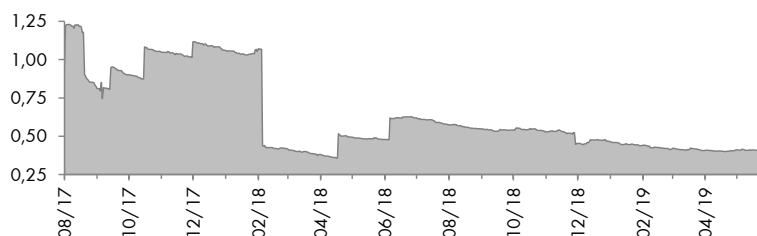


Podíl dluhopisových investic 21,46%  
Změna oproti minulému měsíci 1,08%

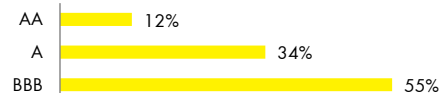
Rozdělení dluhopisů dle měny



## DURACE DLUHOPISOVÉ ČÁSTI

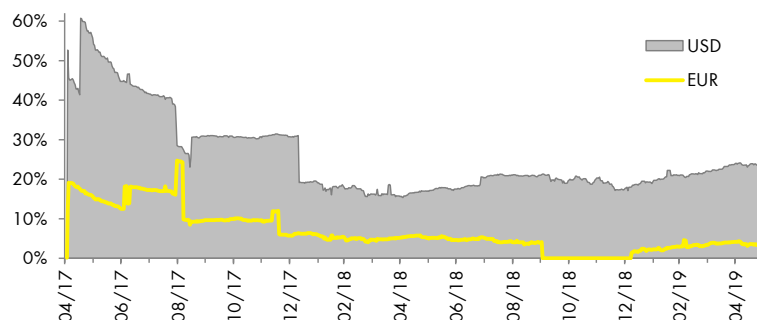


Rozdělení dle ratingu



## OTEVŘENÉ CIZOMĚNOVÉ POZICE V ČASE

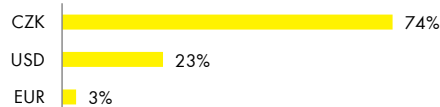
dle měny investičního nástroje



Podíl USD pozic 22,67%  
Změna oproti minulému měsíci -1,29%

Podíl EUR pozic 3,17%  
Změna oproti minulému měsíci -1,00%

Měnová alokace



### Upozornění

Upozorňujeme, že minulá výkonnost fondu a jednotlivých finančních nástrojů v portfoliu nezaručuje stejnou výkonnost i v budoucím období. Hodnota investice a výnos z ní mohou kolísat a návratnost původně investované částky není zaručena. Informace obsahující minulý vývoj finančních nástrojů v portfoliu jsou uvedeny od prvního data, kdy byl finanční nástroj zachycen v portfoliu, zdrojem dat je systém Bloomberg. Vývoj cizoměnových pozic je přepočítáván z uvedených měn do českých korun dle aktuálního kurzu ČNB, výnos se může zvýšit či snížit v důsledku kolísání měnových kurzů. Úplné názvy fondů a další informace, včetně informací o poplatcích a rizicích obsažených v investicích, statut a klíčové informace pro investory jsou k dispozici v češtině na [www.rfis.cz](http://www.rfis.cz).