

RAIFFEISEN STRATEGIE KONZERVATIVNÍ

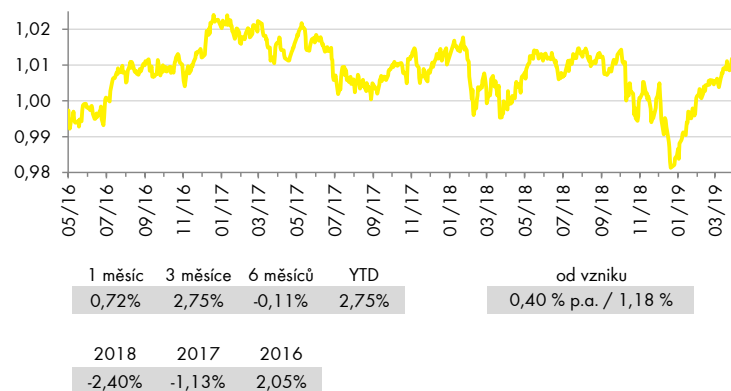
ISIN: CZ0008474871



Charakteristika fondu

- Převážnou část majetku fondu tvoří dluhopisy bonitních emitentů, státní i podnikové
- Maximálně 30 % hodnoty majetku představují rizikové nástroje (např. akcie či dluhopisy, jimž nebyl přidělen úvěrový rating investičního stupně)
- Dosažení zhodnocení díky investiční strategii vázané na aktuální situaci na trhu
- Investice spojena s rizikem tržním, měnovým, úrokovým, úvěrovým a nedostatečné likvidity

Vývoj hodnoty podílového listu fondu



Komentář portfolio manažera

Letošní březen byl pro hlavní akciové indexy ve znamení opatrného pokračování růstu započatého v lednu. První letošní čtvrtletí z hlediska výkonnosti nastavilo akciovou laťku pro zbytek roku opravdu vysoko. V případě dostatečného přísunu dobrých zpráv (dohoda na poli obchodních tenzí USA – Čína, konstruktivní výsledek Brexitu, dobré firemní výsledky apod.) se můžeme dočkat pokračování pozitivního vývoje i v dalších měsících. Ceny českých dluhopisů mírným růstem reflektovaly opatrný přístup členů bankovní rady ČNB pro další zvyšování základní úrokové sazby z důvodu zhoršování ekonomických ukazatelů v Eurozóně. Ve Fondu Strategie konzervativní jsme v březnu udržovali váhu akcií několik procentních bodů nad tzv. neutrální úrovní (20 % majetku) a nákupem dlouhodobých státních dluhopisů ČR opět mírně prodloužili duraci portfolia (zjednodušeně: průměrnou dobu do splatnosti). Snížili jsme oproti tomu zastoupení korporátních obligací.

Martin Zezula, portfolio manažer

Největší pozice v majetku fondu

CZGB 0 1/4 02/16	Česká republika	AA-	7,76%
CESDRA 1 7/8 05/25/23	České dráhy	BBB	3,79%
iShares Core S&P 500 UCITS ETF		–	3,78%
SPDR S&P 500 ETF Trust		–	3,66%
CZGB 3 3/4 09/12/20	Česká republika	A+	3,16%
CZGB 0.95 05/15/30	Česká republika	AA-	2,99%
VW 0 04/08/19	Volkswagen Fin Serv	BBB+	2,75%
IINVBK 1.593 09/25/20	Intl Invst Bank	BBB+	2,47%
ERSTBK 0 12/02/19	Erste Group Bank AG	A	2,47%
LPTY 0.88 06/02/20	Leaseplan Corp	BBB+	2,44%

Základní údaje o fondu

Referenční období	4. 4. 16 - 31. 3. 19
Typ fondu	konzervativní smíšený
Největší zastoupení aktiv	dluhopisy
Měna fondu	CZK
Objem fondu (NAV)	3 647,8 mil. Kč
Úplata investiční společnosti	0,9%
Vstupní poplatek	0,5%
Výstupní poplatek	0,0%

Ukazatele

Volatilita (p. a.)	2,50%
VaR (99%, 1M)	1,69%
Max. pokles	4,16%
Průměrná modifikovaná splatnost	2,04
Průměrný výnos do splatnosti	1,28%
Průměrný kupon	1,28%
Celkový počet pozic	71

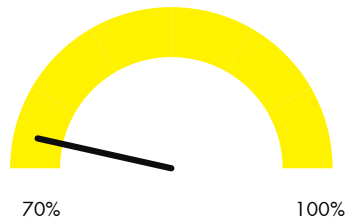
Fond byl zařazen do rizikové skupiny 3

← Zpravidla nižší výnos			Zpravidla vyšší výnos →			
← Nižší riziko			Vyšší riziko →			
1	2	3	4	5	6	7

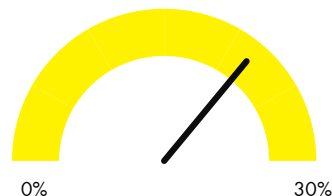
Doporučený investiční horizont



Konzervativní instrumenty



Rizikové instrumenty

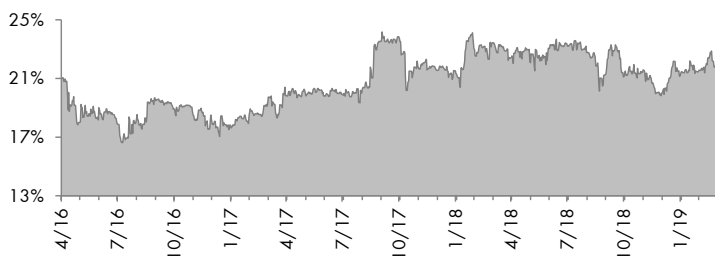


RAIFFEISEN STRATEGIE KONZERVATIVNÍ

ISIN: CZ0008474871



INVESTICE DO AKCIÍ A AKCIOVÝCH ETF

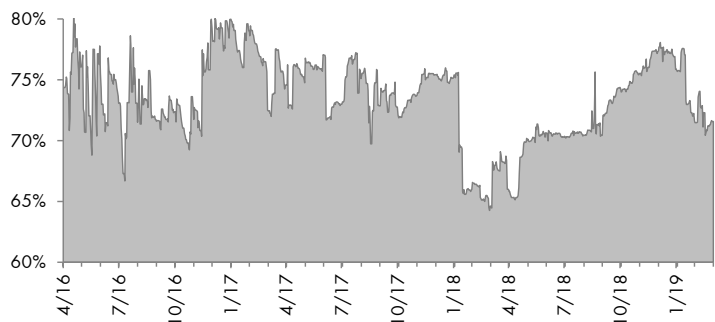


Podíl investic do akcií a akciových ETF 22,07 %
Změna oproti minulému měsíci 0,56 %

Rozdělení akcií dle měny

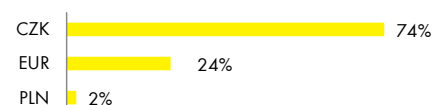


INVESTICE DO DLUHOPISŮ

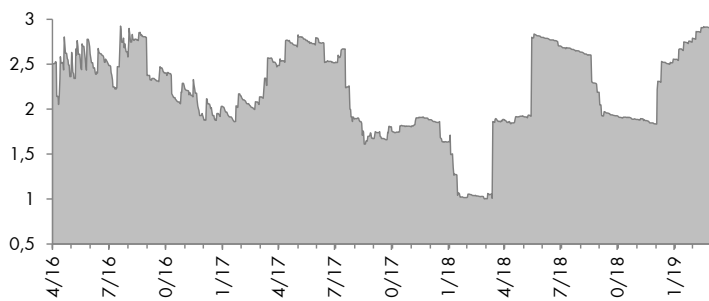


Podíl dluhopisových investic 71,56 %
Změna oproti minulému měsíci 0,35 %

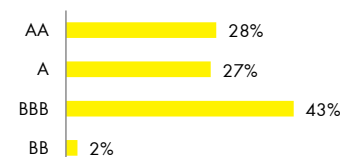
Rozdělení dluhopisů dle měny



DURACE DLUHOPISOVÉ ČÁSTI

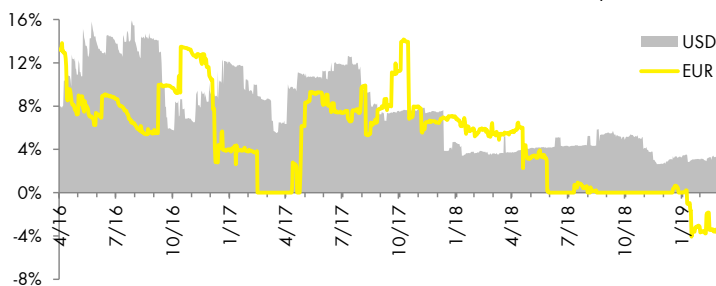


Rozdělení dle ratingu



OTEVŘENÉ CIZOMĚNOVÉ POZICE V ČASE

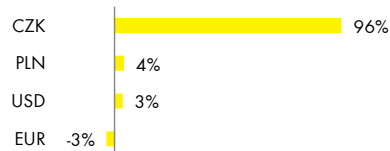
dle měny investičního nástroje



Podíl USD pozic 3,47 %
Změna oproti minulému měsíci 0,38 %

Podíl EUR pozic -3,47 %
Změna oproti minulému měsíci 0,21 %

Měnová alokace



Upozornění

Upozorňujeme, že minulé výkonnost fondu a jednotlivých finančních nástrojů v portfoliu nezaručuje stejnou výkonnost i v budoucím období. Hodnota investice a výnos z ní mohou kolísat a návratnost původně investované částky není zaručena. Informace obsahující minulý vývoj finančních nástrojů v portfoliu jsou uvedeny od prvního data, kdy byl finanční nástroj zachycen v portfoliu, zdrojem dat je systém Bloomberg. Vývoj cizoměnových pozic je přepočítáván z uvedených měn do českých korun dle aktuálního kurzu ČNB, výnos se může zvýšit či snížit v důsledku kolísání měnových kurzů. Úplné názvy fondů a další informace, včetně informací o poplatcích a rizicích obsažených v investicích, statut a klíčové informace pro investory jsou k dispozici v češtině na www.rfis.cz.